

ACTUALIDAD, FIESTAS, COMERCIO, RESTAURANTES, CINE, SERIES, OCIO, DEPORTES, OFERTAS...

**BÚSCANOS EN INTERNET** FARMACIAS DE GUARDIA pág. 37 • TELÉFONOS DE INTERÉS pág. 38



LA GUÍA DE  
CREVILLENT

**CREVI  
GUÍA**  
COMERCIAL **GRATIS**

653 128 625

**355**

**Abril de 2021**

EDICION DIGITAL MULTIMEDIA



**AUTOMÓVILES DIEGO**

CHAPA • PINTURA • MECÁNICA • NEUMÁTICOS

Eléctrico | Híbrido | Gasolina | Diésel

**VENTA DE VEHÍCULOS DE OCASIÓN**

[www.automovilesdiego.com](http://www.automovilesdiego.com)



Pda. Cachapets, 6

Ctra. Murcia-Alicante Km. 45

03330 Crevillent (Alicante)

[automovilesdiego98@gmail.com](mailto:automovilesdiego98@gmail.com)

Tel. **96 540 46 94**

Móvil: **607 65 00 69**

Móvil: **655 98 88 76**

**CLINICA  
BOYER**

ODONTOLOGÍA Y DIAGNÓSTICO AVANZADO



**Tecnología de vanguardia**  
con un equipo médico **humano**  
**y cercano**, porque tu **salud dental**  
y tu bienestar son lo primero  
para nosotros.



**Nuevas Instalaciones**

Calle Mayor, 2 - 1ª planta  
03330 Crevillente (Alicante)

**96 540 31 57**



← PINCHA AQUÍ Y ACCEDE A  
NUESTRA PÁGINA EN FACEBOOK



Puertas de Orihuela, 25  
03330 Crevillent (Alicante)  
Tel. 865 52 44 63



← PINCHA AQUÍ Y ACCEDE A  
NUESTRA PÁGINA EN FACEBOOK



[www.penalvamobiliari.com](http://www.penalvamobiliari.com)



**DORMITORIOS | SALONES | SOFÁS | JUVENIL | AUXILIAR | DESCANSO**



**BASES TAPIZADAS | COLCHONES | SOMIERES | ALMOHADAS | CANAPÉS**

Presupuesto sin compromiso. Llámanos al 865 524 463 o envíanos un correo a [info@penalvamobiliari.com](mailto:info@penalvamobiliari.com)  
También puedes hacernos tus reservas por teléfono o al e-mail. Consúltanos qué podemos enviarte a casa

# CLINICA BOYER

ODONTOLOGÍA Y DIAGNÓSTICO AVANZADO

Calle Mayor, 2 - 1ª planta  
03330 Crevillente (Alicante)

 **96 540 31 57**



VISITA NUESTRA  
PÁGINA EN FACEBOOK

## Ortodoncia Invisible

LA ALTERNATIVA  
TRANSPARENTE  
A LOS BRACKETS



## Implantología

con plasma rico en plaquetas

## Radiología

3D (TAC)



así somos

Fotos: J. Alfonso Viudes Miembro Asociación Fotográfica Blanco y Negro / Vídeos: Mario Ruiz Igual



DALE AL PLAY PARA VER UN VÍDEO DE LA PROCESIÓN

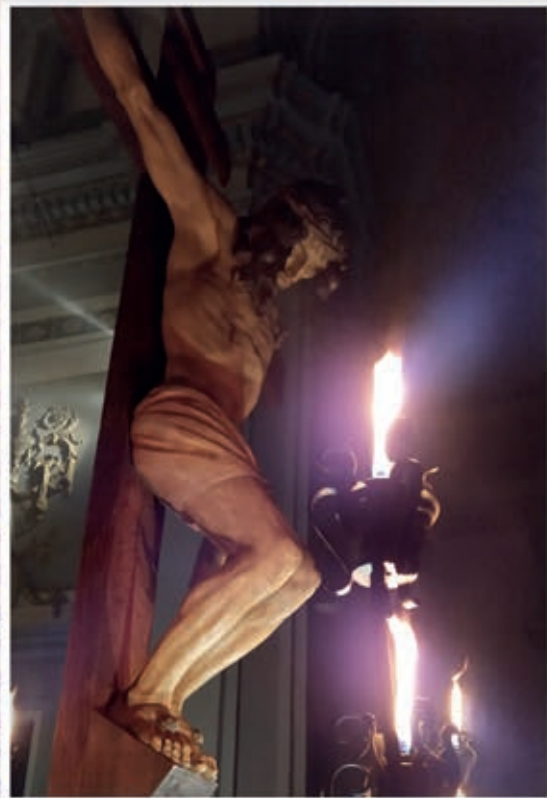


DALE AL PLAY PARA VER UN VÍDEO DE LA PROCESIÓN





Fotos: J. Alfonso Viudes Miembro Asociación Fotográfica Blanca y Negro



LA GUÍA DE  
CREVILLENT

# CREVI GUÍA COMERCIAL

GRATIS



Es una publicación de:  **multiplica**®

Pz. Dr. Cayetano Candela Pastor, 14  
03330 Crevillent (Alicante)

 **653 128 625**

**Dirección:** Marisa López Deltell

**Diseño gráfico:** Jordi Ferrández Castelló

**Publicidad:** departamento propio

**EDICIÓN DIGITAL MULTIMEDIA**

**Depósito legal:** A-90-2001

Le informamos que los datos personales, que puedan constar en Crevigüa®, están incorporados en un fichero cuyo responsable es UROBOROS VERDE, S.C., con la finalidad de gestionar la relación comercial e informarle sobre nuestros productos y servicios. Si desea ejercitar los derechos de acceso, rectificación, cancelación u oposición, deberá dirigirse por escrito a: UROBOROS VERDE, S.C., Pz. Dr. Cayetano Candela Pastor, Nº 14, LOCAL 3, C.P. 03330. CREVILLENTE.

Crevigüa no se responsabiliza de los cambios introducidos a última hora en las secciones y programaciones que contiene, ni se identifica necesariamente con las opiniones de sus colaboradores. Tampoco se responsabiliza de los anuncios de publicidad confeccionados o dirigidos por la empresa anunciante, cuya licitud no podemos comprobar.

Crevigüa se financia a base de publicidad y se distribuye gratuitamente en los principales establecimientos de Crevillent. Prohibida la reproducción total o parcial de esta publicación sin autorización escrita del editor. En amparo de la Ley 22/1987 de Propiedad Intelectual (B.O.E. nº 275).

# Sumario

- 4** Especial fotos Procesión de Penitencia (I)
- 6** Sumario y editorial
- 8** Concurso "Semana Santa en casa 2021"
- 10** Consejos de salud
- 12** Especial fotos Semana Santa (I)
- 14** Especial fotos Semana Santa (II)
- 16** Crevillent en el recuerdo
- 18** Especial fotos Semana Santa (III)
- 20** Especial fotos Semana Santa (IV)
- 22** Especial fotos Semana Santa (V)
- 24** La Imagen de Crevillent Crevigüa nº 64
- 26** Especial fotos Semana Santa (VI)
- 28** Especial fotos revista Semana Santa (I)
- 30** Especial fotos Procesión de Penitencia (II)
- 32** Plano callejero
- 34** Especial fotos Procesión de Penitencia (III)
- 36** La Imagen de Crevillent Crevigüa nº 65
- 38** Libro del mes
- 38** Horario de Trenes y Autobuses
- 40** Series de televisión y horóscopos
- 42** La Imagen de Crevillent
- 43** Farmacias de guardia
- 44** Horario de misas y teléfonos de interés
- 46** Autodefinido
- 47** El sumiller
- 48** Poesías
- 50** La Imagen de Crevillent Crevigüa nº 65
- 51** Biblioteca Municipal (I)
- 52** Pasatiempos: sudoku
- 53** Biblioteca Municipal (II)
- 54** Deportes
- 56** Especial cine
- 58** La Imagen de Crevillent Crevigüa nº 65
- 61** Programación Casa Municipal de Cultura

**DESCANS**  
ESPECIALISTAS EN DESCANSO

MUEBLES



**Vicente Martínez**

Casa fundada en 1887

C/ Blasco Ibáñez, 27 • Telfs: 96 540 17 29 / 655859854



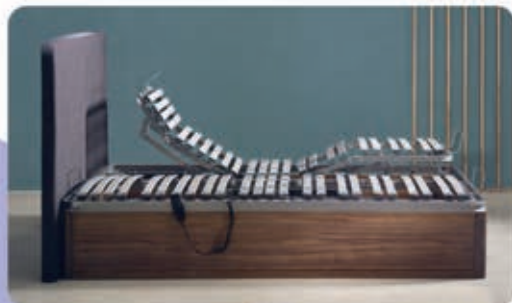
PINCHA AQUÍ Y ACCEDER  
A NUESTRA PÁGINA  
DE FACEBOOK



## GRANDES OFERTAS EN COLCHONES Y CANAPÉS

### Canapé articulado

Con motor y 5 planos de articulación



### Colchón Thermic +

El verdadero colchón con cara Verano y cara Invierno



- + TEJIDO INNOFRESH
- + MUELLE ENSACADO
- + VISCOELÁSTICA RESTFRESH
- + VISCOFRESH
- + STRETCH ALTO GRAMAJE



productos garantizados



retiramos su viejo colchón



transporte rápido y gratuito



precio mínimo garantizado

ORGANIZA:



COLABORA:



# II CONCURSO EXTRAORDINARIO DE FOTOGRAFÍA Y VÍDEO 2021

## “SEMANA SANTA EN CASA” CREVILLENT, DEL 26 DE MARZO AL 25 DE ABRIL



1er premio sección Fotografía 2020  
“La Luna de Crevillente”, de Amparo Cantó Ramón



2º premio sección Fotografía 2020  
“Xorros 16”, de Manuel Candela Belén



3er premio sección Fotografía  
“Descendimiento en L'Almoeixa”,  
de Antonio Juan Belén

PATROCINA



*Dra. Mayra Lucero*

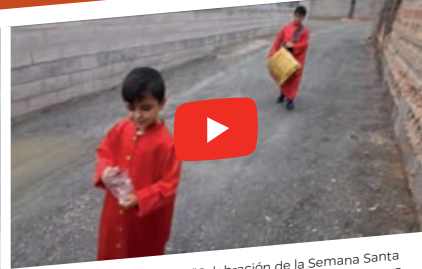
**300€**  
EN PREMIOS



1er premio sección Vídeo 2020  
“Viviendo mi Semana Santa 2020”, de Fernando Moreno Mas



2º premio sección Vídeo: “El pas del poni, Diumenge Rams en L'Almoeixa”, de Iluminada Juan Ferrández



3er premio sección Vídeo: “Celebración de la Semana Santa 2020 de la familia Belén García”, de María José García Segura.

**DALE AL PLAY PARA VER LOS VÍDEOS**

“Semana Santa en casa” es el tema elegido para este certamen que, tras el éxito de participación del anterior, vuelve a convocarse para conocer cómo Crevillente vive las fechas de la celebración pasional pese a haberse anulado las procesiones por la pandemia. Serán admisibles todas las fotografías y vídeos que tengan que ver con Semana Santa desde casa, es decir las imágenes captadas en el hogar o desde los balcones y azoteas, del interior de la vivienda o de la calle.

**Envía tus fotos y/o vídeos a [elperiodicdelpoble@gmail.com](mailto:elperiodicdelpoble@gmail.com)**

**CONOCE LAS OBRAS GANADORAS DE LA I EDICIÓN PINCHANDO AQUÍ**





# Tarifas Móviles crevimax

**Móvil  
sinfín 30**

30 GB Datos  
+ Llamadas ilimitadas

**13,00€  
/Mes**

**Móvil  
sinfín 70**

70 GB Datos  
+ Llamadas ilimitadas

**27,00€  
/Mes**

**Móvil  
mini 3**

3 GB Datos + 200 min

**9,00€  
/Mes**

**Móvil  
sinfín 50**

50 GB Datos  
+ Llamadas ilimitadas

**22,00€  
/Mes**

Para más información  
de nuestras tarifas



[www.crevimax.es/servicios](http://www.crevimax.es/servicios)

**¡Menudo chollazo!**



tel 96 619 8000

602 290 550

[www.crevimax.es](http://www.crevimax.es)

[info@crevimax.es](mailto:info@crevimax.es)

Sección patrocinada por:



Tierra Salud HERBOLARIO  
telf: 653 128 625



Mejora  
tu salud



## ¿Qué es la mastitis y cuáles son los síntomas?

La mastitis es una inflamación del tejido mamario que, generalmente, suele estar causada por una infección. Una afección que suele provocar, entre otros, dolor, enrojecimiento e hinchazón en los pechos y que afecta, en la mayor parte de las ocasiones, a mujeres lactantes, aunque puede aparecer en mujeres no lactantes e, incluso, en hombre. Se trata de una dolencia que, en numerosas mujeres, aparece durante los primeros meses de lactancia.

**¿Por qué se produce?** Entre las causas de la mastitis está la retención de leche en el pecho, la obstrucción del conducto mamario, cuando el pecho no se vacía correctamente después de cada toma, y la infección, esto es, la introducción de bacterias a través de una grieta de la piel del pezón o una abertura en el conducto mamario.

**Síntomas** Dolor y/o sensibilidad del pecho. Inflamación. Enrojecimiento. Sensación de calor en el pecho. Cansancio. Fiebre. Escalofríos.

**¿Se puede prevenir?** Teniendo en cuenta que entre los factores de riesgo de la mastitis está la mala alimentación, el vaciado incompleto de pecho, el estrés, un agarre inadecuado del bebé y la presencia de grietas en el pecho, entre otros, hay una serie de medidas recomendadas por los especialistas para prevenir esta afección. Algunas de esas medidas de prevención son las siguientes: Asegurarnos de que el bebé agarra correctamente el pecho cuando mama. Vaciar los pechos por completo después de cada toma. No dejar pasar demasiado tiempo entre una toma y otra. Seguir una dieta sana y equilibrada. Revisar los pechos de manera periódica. Evita utilizar sujetadores ajustados y elementos que ejerzan presión sobre el pecho.

# HAPPY DAY

**PARQUE DE BOLAS PARA TUS CELEBRACIONES**

**RESERVAS 618 088 891**





[f PINCHA AQUÍ PARA ACCEDER A NUESTRO FACEBOOK](#)

**ALQUILA EL LOCAL POR DÍAS  
ENTEROS DE LUNES A VIERNES,  
SÁBADOS, DOMINGOS Y FESTIVOS**

**B'bitos**  
Per als xiquets

C/ Pintor Velázquez, 38  
(en Ronda Sur junto a papelería Mediterrani)



96 668 06 73



< pulsa aquí para acceder a nuestra página de facebook y consulta todas nuestras ofertas

## Coche de Paseo Duo Shom Roberto Verino Elegance



Es un Coche de bebé con un diseño excepcional realizado por el prestigioso modista Roberto Verino en el que se ha apostado por la sobriedad como concepto de colorido para que sean lo más atemporales posibles. Shom Roberto Verino Elegance es un Coche dúo, con posibilidad de añadir un Grupo 0+, diseñado por Roberto Verino.

El Capazo tiene un cómodo colchón antialérgico y transpirable, elaborado con materiales técnicos de alta calidad. Su tejido waterproof en el Colchón impide que traspasen los líquidos. Este incluye una funda lavable con una malla de capas entrelazadas permitiendo que los líquidos queden en las capas inferiores manteniendo al bebé seco en todo momento. Su amplio asiento reversible se puede utilizar en ambos sentidos de la marcha. El sistema de reclinado es ajustable en diferentes posiciones de forma sencilla. Tiene un arnés con cinco puntos de anclaje y un reposabrazos abatible cosido en piel que gira 360 grados para que no moleste en la extracción del bebé.

**Incluye:** Chasis, Capazo, Silla de paseo, Capota, Reposabrazos, Cubrecapazo, Cesta de compra, Posavasos, Plástico de lluvia, Mosquitera, Muñequera de seguridad, Colchón transpirable e hipoalérgico.

**Silla de paseo:** Arnés regulable en altura en múltiples posiciones. Plegado tipo libro, con una sola mano.

**Capazo:** El Capazo se quita del Chasis para plegar.

Disponible en Stone Arena, Midnight Black y Navy Blu

**Chasis:** Diámetro ruedas: 29 cm. traseras, 16 cm. delanteras.



Lista de canastilla • Cunas • Bañeras • Tronas • Sillas de paseo • Sillas de auto  
Sacos • Sillón de lactancia • Plásticos de lluvias • Ropitas para hasta 1 año • Hamacas  
Uniformes de Pilar Ruiz y Ntra. Sra. de la Esperanza en liquidación

así somos



**Visualpr** 

Centro Profesional de Salud Visual

**VISTALIA**<sup>®</sup>

vistalia.es



DESDE

**GAFAS DE SOL  
GRADUADAS**

**69** €

**VISTALIA**<sup>®</sup>



← PINCHA AQUÍ Y ACCEDE A  
NUESTRA PÁGINA EN FACEBOOK

Consulta condiciones en tu óptica vistalia

C/ Santo Tomás, 12 - 03330 CREVILLENTE

☎ 96 540 12 77 // crevillent@vistalia.es

Nicolás David Riquelme Pérez  
Óptico Optometrista  
Nº de colegiado: 14.722

así somos



# Neumáticos gonzauto

especialistas  
en mecánica  
y neumáticos

neumáticos mecánica alineado dirección frenos baterías pre-ITV

CONFORTAUTO.COM

amortiguadores escapes cambio de aceite y filtros



Paseo de la Estación esq. C/ Argentina  
03330 Crevillent (Alicante) - e-mail: neumaticosgonzauto@gmail.com

96 540 41 38



# visco DESCANS<sup>®</sup>

S.L.U.



Colchones, almohadas, sofás,  
sillones relax, ropa de cama,  
toppers de látex y visco,  
cojines, alfombras...



PULSA AQUÍ PARA ACCEDER  
A NUESTRO FACEBOOK

**Visco DESCANS S.L.U.**

**TIENDA: POLÍGONO FAIMA**  
C/ Callosa de Segura, S/N

**HORARIO:**  
Lunes-Viernes: 10 a 13:30 y 16:30 a 20:30 h.  
Sábados: 9 a 14 h.

**☎ 960 653 497**



ESPECIALISTAS  
EN CAMIÓN  
Y REPARACIÓN  
DE RUEDAS

**sisco**  
neumáticos

966 931 702 - 677 565 773

mecánica general  
pre itv  
neumáticos  
cambio aceite  
amortiguadores  
escapes  
baterías

 < PINCHA AQUÍ Y ACCEDE A  
NUESTRA PÁGINA EN FACEBOOK

sisconeumaticos@hotmail.es

**PRESUPUESTO SIN COMPROMISO**

Paseo de la Estación, 2 nave A (junto supermercado Aldi) 03330 CREVILLENTE (Alicante)



Prohibida la reproducción total o parcial de esta imagen sin la autorización escrita del editor. En amparo de la Ley 22/1987 de Propiedad Intelectual (B.O.E. nº 275).

Juan J. Agustín Mas dispone de los negativos originales de las fotos antiguas de Crevillent  
**PARA CUALQUIER PEDIDO LLAME AL 654 044 807**





# Tierra Salud

## HERBOLARIO

### TERAPIA CON IMANES

Realiza tu consulta sin compromiso  
sobre nuestra terapia con imanes  
que restablece los puntos  
de dolor de tu cuerpo

te **TRAEMOS**  
CUALQUIER PRODUCTO  
por **ENCARGO** en menos de  
**24 HORAS**

653 128 625  
965 052 885



Pz. Dr. Cayetano Candela Pastor, 14  
03330 Crevillent (Alicante)



tierrasaludtienda@gmail.com



+ información y precios en nuestra tienda online.

[www.imanesmagnesia.com](http://www.imanesmagnesia.com)



← PINCHA AQUÍ Y ACCEDE A  
NUESTRA PÁGINA EN FACEBOOK

así somos



lavadero a mano  
plazaespaña

Abierto de lunes a sábado de 8 a 20 horas



< PINCHA AQUÍ Y ACCEDE A  
NUESTRA PÁGINA EN FACEBOOK

CITA PREVIA:  **672 852 153**

C/. Corazón de Jesús, 48 (Junto Plaza España)  
03330 Crevillent (Alicante)

Lavado a mano de coches,  
camiones y furgonetas

Servicio de recogida y entrega  
de vehículos

Lavado de: Exterior, Interior,  
Tapicería, Tapicería de techos,  
Motor, Pulimentado

Desinfección de vehículos con  
máquina de Ozono (mata bacterias  
y virus)





**ELECTRICIDAD  
ESCANDELL**



**615 211 962**

[e.c.escandell@gmail.com](mailto:e.c.escandell@gmail.com)



**PINCHA AQUÍ Y ACCEDE A  
NUESTRA PÁGINA EN FACEBOOK**



**ELECTRICIDAD  
EN GENERAL**



**SISTEMAS DE  
VIDEOVIGILANCIA**



**AIRE ACONDICIONADO**



**ILUMINACIÓN  
LED**



**TELECOMUNICACIONES**

**LLÁMENOS PARA  
CONCERTAR CITA**

**RE  
VOR**  
asesores  
[www.revor.es](http://www.revor.es)

**ATENCIÓN AL CLIENTE:**

teléfono: 96 540 45 11 · 96540 19 16

e-mail: [info@revor.es](mailto:info@revor.es)

**\* FISCAL \* LABORAL \* JURÍDICO**

**SERVICIOS DE GESTORÍA Y SEGUROS**

Servicios especiales para PYMES y Autónomos



C/ Virgen del Pilar, 2 Entlo - 03330 Crevillent (Alicante)

telfs. 96 540 45 11 | 96 540 19 16 | fax. 96 540 32 11

así somos



- FERRETERÍA CONSTRUCCIÓN
- GRÚAS • CUBAS
- CONTENEDORES DE ESCOMBROS
- GRÚAS CON CESTO
- ALQUILER DE MAQUINARIA:

Grupos Electrógenos, Maquinaria corte asfalto, Motopicos, etc.

Ptda. Portazgo, 1 - 03330 Crevillent (Alicante) • TLF: 96 540 13 69 - MÓVIL: 678 682 797  
[www.grupogonzalvez.com](http://www.grupogonzalvez.com) - [info@grupogonzalvez.com](mailto:info@grupogonzalvez.com)





# GATEWAY TECHNOLOGY



**643 45 64 28**

DISTRIBUIDOR OFICIAL

**DIGI**



C/ Pintor Velazquez, 31 - 03330 Crevillente (Alicante)

**HORARIO: mañanas de 10 a 13:30 h. y tardes de 17 a 20 horas.**



TELEFONÍA



TABLETS



VIDEO CONSOLAS



INFORMÁTICA



CONSUMIBLES



SERVICIO TECNICO



pincha aquí y accede a nuestra página de Facebook

[gatewaytechnology.es](http://gatewaytechnology.es)

## DIGI ILIMITADO

Para navegar y llamar a destinos nacionales

**7** €/mes

**5GB**  
acumulables

+

**LLAMADAS ILIMITADAS**  
a móviles y fijos de España

**10** €/mes

**10GB**  
acumulables

+

**LLAMADAS ILIMITADAS**  
a móviles y fijos de España

**15** €/mes

**20GB**  
acumulables

+

**LLAMADAS ILIMITADAS**  
a móviles y fijos de España

**20** €/mes

**40GB**  
acumulables

+

**LLAMADAS ILIMITADAS**  
a móviles y fijos de España

**NUEVO**

## ILIMITADO

Para navegar y llamar todo lo que quieras

**25**

€/mes

**GIGAS ILIMITADOS**

+

**LLAMADAS ILIMITADAS**  
nacionales e internacionales

## DIGI COMBO

Para navegar y llamar a destinos nacionales e internacionales

**5** €/mes

**3GB**  
acumulables

+

**100 MINUTOS**  
nacionales e internacionales

**10** €/mes

**10GB**  
acumulables

+

**400 MINUTOS**  
nacionales e internacionales

**15** €/mes

**20GB**  
acumulables

+

**800 MINUTOS**  
nacionales e internacionales

**20** €/mes

**40GB**  
acumulables

+

**2.000 MINUTOS**  
nacionales e internacionales

## MINI Si navegas y llamas menos

**3** €/mes

**1GB**  
acumulable

+

**100 MINUTOS**  
a móviles y fijos de España

Todos los productos de telefonía móvil incluyen **LLAMADAS ILIMITADAS DE DIGI A DIGI**



así somos

TALLERES  
**Tani**

CONCESIONARIO OFICIAL DE COCHES  
SIN CARNET EN LA PROVINCIA DE ALICANTE

- Servicio postventa AIXAM • Mecánica General
- Chapa • Pintura • Rotulación



Carretera Murcia - Alicante, km.45  
Crevillent (Alicante)

E-mail: manolo@tallerestani.es

96 540 12 43 tallerestani.es



# NOU LOOK

by Esther González



← PINCHA AQUÍ Y ACCEDE A NUESTRA PÁGINA EN FACEBOOK

Santa María de la Cabeza, 6  
03330 Crevillent (Alicante)

PIDE CITA PREVIA LLAMANDO AL:

965 034 561

## OLAPLEX, LA MARCA DE MODA PARA SANAR LOS CABELLOS DAÑADOS



Nº3 Hair Perfector  
cuidado protector  
para prolongar  
la duración del  
color de cabello

Nº4 Bond  
Maintenance  
champú reparador  
para todo tipo  
de cabello

Nº5 Bond  
Maintenance  
acondicionador  
fortificante  
para aportar  
hidratación y brillo

Nº6 Bond  
Smoother  
crema para  
cabello con efecto  
regenerador

OLAPLEX No.1 Bond Multiplier y OLAPLEX No.2 Bond Perfector se agregan a cualquier tratamiento químico. También se pueden usar como tratamiento intensivo OLAPLEX Rebuild Treatment para garantizar una regeneración del cabello al 100%.

La marca Olaplex representa una cosmética para el cabello completamente original para evitar daños en el cabello durante el teñido. Es una fórmula química única que puede multiplicar y restaurar los enlaces disulfuro rotos. ¡Teñirse el cabello nunca ha sido más seguro!

Se trata de un **tratamiento capilar exclusivo para reparar y recuperar el cabello roto, dañado y seco**, normalmente provocado por someter a la melena a largos períodos de coloración y uso de productos químicos. Creado en California por el Dr. Craig Hawker, ganador de un premio Nobel de Química, y el Dr. Eric Pressly, ha revolucionado el mundo de la belleza del cabello con un tratamiento reparador profundo y permanente. Formulado y patentado bajo el uso de un único ingrediente activo principal, el *BisAmino-propil Diglicol Dimaleato*, Olaplex puede reconstruir los enlaces de disulfuro que se han ido rompiendo y deteriorando por los tratamientos de coloración.

1960



*La Imagen de  
Crevillent*

Crevigüia te ofrece la posibilidad de publicar tus fotografías del recuerdo. Para ello, dirígete a La Mirra Herbolari en la Plaza de la Comunitat Valenciana (plaça del cavall), 14 o bien puedes llamarnos al teléfono 653 128 625.

Recordando Crevillent: Crevigüia nº 64 · Playa del Pinet Foto cedida por: Ángela López

1965



*La Imagen de  
Crevillent*

Crevigüia te ofrece la posibilidad de publicar tus fotografías del recuerdo. Para ello, dirígete a La Mirra Herbolari en la Plaza de la Comunitat Valenciana (plaça del cavall), 14 o bien puedes llamarnos al teléfono 653 128 625.





Centro Veterinario  
**SAN FRANCISCO DE ASÍS**



← PINCHA AQUÍ Y ACCEDE A  
NUESTRA PÁGINA EN FACEBOOK

HORARIO: Lunes- Viernes de 10 a 14 h.  
y de 17 a 20:30 h. Sábados de 10 a 14 h.

SERVICIO A DOMICILIO · VACUNACIÓN Y CHIP · PELUQUERÍA · RADIOLOGÍA · LIMPIEZA DENTAL · ANALÍTICAS · CIRUGÍA

# Bartonelosis o “enfermedad del araño” del gato

La bartonelosis o **enfermedad del araño**, es una patología provocada por un grupo de bacterias llamadas *Bartonella*. La enfermedad afecta a diversos animales, entre los que se encuentran los humanos, los gatos y los perros. Pero habitualmente **los gatos actúan como portadores asintomáticos**, siendo ellos el foco de infección para otros animales y para el hombre. Las **pulgas**, y ocasionalmente las garrapatas, actúan como vectores de la enfermedad, contagiándola a aquellos animales a los que pican. Sin embargo, los felinos suelen infectarse cuando **ingieren las pulgas o bien las heces** de las mismas, mientras están acicalándose. Se cree que durante el acicalado los gatos acumulan el agente infeccioso en la boca y bajo las uñas. De ahí que la transmisión suele producirse por medio del contacto de **la saliva con heridas abiertas (mordeduras)**, así como **a través del araño**, motivo por el que la bartonelosis en gatos se conoce también como *enfermedad del araño*.

Los animales que más infecciones presentan son los que viven en colonias, en la calle o en perreras, así como los que tienen acceso a zonas exteriores, por estar más expuestos a infecciones por pulgas y al contacto con otros animales. También son especialmente vulnerables los gatitos con una **edad inferior a dos meses**, así como aquellos con un sistema inmune debilitado. En un estudio reciente desarrollado en gatos callejeros de Zaragoza, se halló que el 23,40% de las muestras de sangre y el 27,65% de las orales eran positivas a la prueba PCR frente a *Bartonella*, lo que muestra la amplia distribución de la infección.

Salvo excepciones, los gatos afectados no desarrollan ningún síntoma, aunque pueden contagiar a otros animales. Sin embargo, en perros, humanos y gatos inmunodeprimidos, sí que se da una extensa sintomatología (fiebre, problemas oculares y renales, endocarditis, anemia, afecciones neurológicas...). En humanos, el primer síntoma, y el más perceptible de la bartonelosis, es el desarrollo de una pequeña erupción cutánea en el sitio de la lesión (**pápula eritematosa con costra**). Si la enfermedad progresa sin tratamiento, los ganglios regiona-



les (por ejemplo, en la axila si la lesión ocurrió en una mano) se vuelven dolorosos y firmes al tacto, se vuelven fluctuantes y pueden drenar pus a través de una fístula. Los niños suelen ser los más afectados. El cuadro se acompaña de **malestar general, fiebre, cefalea y anorexia**. A veces la enfermedad ocasiona lesiones en hígado o bazo (**peliosis**), y lo que es aún más grave, puede causar **endocarditis**, una inflamación del endocardio que puede derivar en problemas cardíacos serios.

El tratamiento de los animales enfermos puede reducir (casi nunca eliminar) la carga infecciosa (la cantidad de bacterias *Bartonella* circulantes). Por ello lo realmente importante es la prevención. Para ello es fundamental una correcta aplicación de antiparasitarios externos efectivos frente a las pulgas **durante todo el año**. Cuidado: los antipulgas generalmente usados en perros suelen ser muy tóxicos para los gatos, pida siempre asesoramiento a su veterinario. Es importante también una correcta higiene lavándose bien las manos si se han manipulado animales callejeros o parasitados y no provocarles para evitar agresiones. En caso de mordedura o araño, lo primero será lavar bien la piel con agua y jabón, desinfectando después con los antisépticos habituales. Todas las mordeduras deben ser valoradas por el médico, y el animal agresor deberá ser valorado por el veterinario. Los araños, incluso superficiales, deben también ser valorados si desarrollan infección o inflamación en los días posteriores. Es importante también mantener actualizada la vacunación antirrábica de los gatos domésticos, que es obligatoria en la Comunidad Valenciana.

así somos



SEÑALIZACIÓN  
IMPRESIÓN DIGITAL  
CHAPA PINTURA  
ROTULACIÓN PUBLICITARIA



Ctra. Estación Pol. 1-4 Parcela 10  
03330 CREVILLEN (Alicante)  
tallergaliano@gmail.com



VISITA NUESTRO  
FACEBOOK

96 540 01 13

www.tallergaliano.com





**ESTRELLA  
DE ÁFRICA**



Pincha aquí para acceder  
a nuestra página en Facebook

**Desde 1970**



**¡ABIERTO HASTA LAS 6 DE LA TARDE!**

**COMIDA PARA LLEVAR**

HORARIO: LUNES A VIERNES DE 13 A 15 HORAS

SÁBADOS Y DOMINGOS DE 13 A 16 HORAS

VIERNES Y SÁBADO: CENAS PARA LLEVAR DE 20 A 21:30 HORAS

!!!IMPRESINDIBLE RESERVA PREVIA!!!

**ESPECIALIDAD EN: TAPAS VARIADAS • CARNES A LA BRASA  
PINCHOS MORUNOS • ARROCES VARIADOS**

**PAELLAS POR ENCARGO**

HAZ TUS PEDIDOS AL TELÉFONO

**96 540 10 01**



*el confort y el bienestar*  
**del calor Rointe**

Calefacción eléctrica  
de bajo consumo

- bajo consumo • fácil instalación
- diseño funcional y elegante
- calor ecológico 0% emisiones
- calor natural



disponemos de toda  
la gama, consúltanos

**PRESUPUESTO SIN COMPROMISO**



**656 545 747**



**Rointe**  
Instalador autorizado





Fotos: J. Alfonso Viudes Miembro Asociación Fotográfica Blanco y Negro





1

# Tierra Salud

HERBOLARIO

Pz. Dr. Cayetano Candela Pastor, 14  
03330 Crevillent (Alicante)

## NUESTROS SERVICIOS

- ✓ Terapia Par Biomagnético
- ✓ Flores Bach
- ✓ Nutrición
- ✓ Macrobiótica
- ✓ Masaje Relax y Deportivo
- ✓ Terapias Anti Estrés
- ✓ Regulación Emocional
- ✓ Bioenergética
- ✓ Biondescodificación
- ✓ Kinesiología

Para cualquier consulta  
llámanos a los teléfonos

653 128 625  
965 052 885

tierrasaludtienda@gmail.com



BÚSCANOS  
EN FACEBOOK

# x multiplica®

[agencia de publicidad, diseño y comunicación]

## Potenciamos tu negocio

¡Llámanos! 653 128 625

- www.xmultiplica.com
- Pz. Dr. Cayetano Candela Pastor, 14
- xmultiplica@gmail.com







**Azabe** Kacarela

*Moda íntima desde 1963*

**FÁBRICA DE CORSETERÍA Y BAÑO**  
 Paseo de Elche, 10 - 03330 Crevillente (Alicante)  
 Tel. 965 406 505 // Fax 965 403 373  
 www.azabe.com // info@azabe.com

LA GUÍA DE CREVILLENT  
**CREVI GUÍA**  
 COMERCIAL GRATIS

¿Quieres que conozcan tu comercio o negocio?

**¡Llámanos!** 653 128 625

**Y RESERVA ESTE ESPACIO PUBLICITARIO**

**el periòdic del poble**  
 VIVIR EN CREVILLENT

facebook.com/elperiodicdelpoble





Fotos: J. Alfonso Viudes Miembro Asociación Fotográfica Blanco y Negro



1984



*La Imagen de  
Crevillent*

Creviguia te ofrece la posibilidad de publicar tus fotografías del recuerdo. Para ello, dirígete a La Mirra Herbolari en la Plaza de la Comunitat Valenciana (plaça del cavall), 14 o bien puedes llamarnos al teléfono 653 128 625.

Recordando Crevillent: Creviguía nº 65 - Reunión familiar - Foto cedida por: José Lorenzo Almarcha

1952



*La Imagen de  
Crevillent*

Creviguia te ofrece la posibilidad de publicar tus fotografías del recuerdo. Para ello, dirígete a La Mirra Herbolari en la Plaza de la Comunitat Valenciana (plaça del cavall), 14 o bien puedes llamarnos al teléfono 653 128 625.



# Tierra Salud

## HERBOLARIO



### NUESTROS SERVICIOS

- ✓ Terapia Par Biomagnético
- ✓ Flores Bach
- ✓ Nutrición
- ✓ Macrobiótica
- ✓ Masaje Relax y Deportivo
- ✓ Terapias Anti Estrés
- ✓ Regulación Emocional
- ✓ Bioenergética
- ✓ Biodescodificación
- ✓ Kinesiología



PINCHA AQUÍ PARA ACCEDER  
A NUESTRA PÁGINA EN FACEBOOK

te **TRAEMOS**  
CUALQUIER **PRODUCTO**  
por **ENCARGO** en menos de  
**24 HORAS**



Pz. Dr. Cayetano Candela Pastor, 14  
03330 Crevillent (Alicante)



tierrasaludtienda@gmail.com



**653 128 625**  
**965 052 885**



Biblioteca Municipal  
Enric Valor



**Llibre del mes/Libro del mes:**

**"Bambi"**

La Biblioteca selecciona amb motiu del Dia Mundial del Llibre Infantil Bambi, versió íntegra de la novel·la publicada en 1923 per Felix Boten. Un poderós cant a la naturalesa, un text d'inestimables qualitats morals i profunditat simbòlica desconeguda per al gran públic. Esta obra originàriament va estar destinada al lector adult i es troba molt allunyada de l'adaptació realitzada per Walt Disney. Ara el text presa una nova dimensió gràcies a la virtuosa mà de Benjamin Lacombe en el que el text pren força gràcies a la seua il·lustració.

La Biblioteca selecciona con motivo del Día Mundial del Libro Infantil Bambi, versión íntegra de la novela publicada en 1923 por Felix Salten. Un poderoso canto a la naturaleza, un texto de inestimables cualidades morales y profundidad simbólica desconocida para el gran público. Esta obra originalmente estuvo destinada al lector adulto y se encuentra muy alejada de la adaptación realizada por Walt Disney. Ahora el texto toma una nueva dimensión gracias a la virtuosa mano de Benjamin Lacombe en el que el texto toma fuerza gracias a su ilustración.



cercanias renfe

| CREVILLENT-MURCIA |       |       |       |       |       |       |
|-------------------|-------|-------|-------|-------|-------|-------|
| CREVILLENT:       |       |       |       |       |       |       |
| 6:28              | 7:25  | 8:48  | 10:02 | 10:45 | 11:16 | 11:43 |
| 12:43             | 13:42 | 14:41 | 16:06 | 17:04 | 18:04 | 19:07 |
| 18:45             | 19:34 | 20:31 | 21:38 | 23:06 |       |       |
| ORIHUELA:         |       |       |       |       |       |       |
| 6:51              | 7:47  | 9:13  | 10:25 | 11:07 | 11:36 | 12:03 |
| 13:05             | 14:02 | 15:01 | 16:06 | 17:04 | 18:04 | 19:07 |
| 19:07             | 19:56 | 20:52 | 22:00 | 23:26 |       |       |
| MURCIA:           |       |       |       |       |       |       |
| 7:15              | 8:06  | 9:39  | 10:44 | 11:26 | 11:55 | 12:28 |
| 13:24             | 14:28 | 15:25 | 16:29 | 17:28 | 18:29 | 19:34 |
| 20:21             | 21:11 | 22:19 | 23:45 |       |       |       |
| MURCIA-CREVILLENT |       |       |       |       |       |       |
| MURCIA:           |       |       |       |       |       |       |
| 5:50              | 6:38  | 8:10  | 8:55  | 10:05 | 10:55 | 12:00 |
| 12:00             | 12:55 | 14:00 | 15:15 | 16:00 | 17:00 | 18:00 |
| 18:00             | 19:05 | 20:12 | 21:25 | 22:25 |       |       |
| ORIHUELA:         |       |       |       |       |       |       |
| 6:10              | 7:03  | 8:30  | 9:15  | 10:25 | 11:19 | 12:20 |
| 13:17             | 14:20 | 15:35 | 16:21 | 17:20 | 18:20 | 19:25 |
| 20:32             | 21:45 | 22:45 |       |       |       |       |
| CREVILLENT:       |       |       |       |       |       |       |
| 6:30              | 7:23  | 8:50  | 9:40  | 10:46 | 11:41 | 12:40 |
| 13:39             | 14:40 | 16:01 | 16:41 | 17:40 | 18:46 | 19:50 |
| 20:56             | 22:05 | 23:05 |       |       |       |       |



salida de autobuses

| Elx - Hospital Vinalopó - Crevillent |       |       |                          |       |       |                          |       |       |
|--------------------------------------|-------|-------|--------------------------|-------|-------|--------------------------|-------|-------|
| laborables                           |       |       | sábados                  |       |       | domingos y festivos      |       |       |
| SALIDAS DESDE ELX                    |       |       | SALIDAS DESDE ELX        |       |       | SALIDAS DESDE ELX        |       |       |
| ELX                                  | HOSPI | CREV  | ELX                      | HOSPI | CREV  | ELX                      | HOSPI | CREV  |
| 7:15                                 | 7:25  | 7:50  | 9:10                     | 9:20  | 9:50  | 9:10                     | 9:20  | 9:50  |
| 8:45                                 | 8:55  | 9:20  | 13:10                    | 13:20 | 13:50 | 13:40                    | 13:50 | 14:20 |
| 10:15                                | 10:25 | 10:50 | 14:10                    | 14:20 | 14:50 | 16:40                    | 17:50 | 17:20 |
| 11:45                                | 11:55 | 12:20 | 17:10                    | 17:20 | 17:50 | 19:40                    | 20:50 | 20:20 |
| 13:15                                | 13:25 | 13:50 | 20:10                    | 20:20 | 20:50 |                          |       |       |
| 14:45                                | 14:55 | 15:20 | SALIDAS DESDE CREVILLENT |       |       |                          |       |       |
| 16:15                                | 16:25 | 16:50 | CREV                     | HOSPI | ELX   |                          |       |       |
| 17:45                                | 17:55 | 18:20 | 9:00                     | 9:15  | 9:30  |                          |       |       |
| 19:15                                | 19:25 | 19:50 | 13:00                    | 13:15 | 13:30 |                          |       |       |
| 20:45                                | 20:55 | 21:20 | 16:00                    | 16:15 | 16:30 |                          |       |       |
| 22:15                                | 22:30 | 22:55 | 20:00                    | 20:15 | 20:30 |                          |       |       |
| SALIDAS DESDE CREVILLENT             |       |       | SALIDAS DESDE CREVILLENT |       |       | SALIDAS DESDE CREVILLENT |       |       |
| CREV                                 | HOSPI | ELX   | ELX                      | HOSPI | CREV  | CREV                     | HOSPI | ELX   |
| 6:30                                 | 6:50  | 7:05  | 9:10                     | 9:20  | 9:50  | 8:30                     | 8:45  | 9:00  |
| 8:00                                 | 8:20  | 8:35  | 13:40                    | 13:50 | 14:20 | 13:00                    | 13:15 | 13:30 |
| 9:30                                 | 9:50  | 10:05 | 16:40                    | 17:50 | 17:20 | 16:00                    | 16:15 | 16:30 |
| 11:00                                | 11:20 | 11:35 | 19:40                    | 20:50 | 20:20 | 20:30                    | 20:45 | 21:00 |
| 12:30                                | 12:50 | 13:05 |                          |       |       |                          |       |       |
| 14:00                                | 14:20 | 14:35 |                          |       |       |                          |       |       |
| 15:30                                | 15:50 | 16:05 |                          |       |       |                          |       |       |
| 17:00                                | 17:20 | 17:35 |                          |       |       |                          |       |       |
| 18:30                                | 18:50 | 19:05 |                          |       |       |                          |       |       |
| 20:00                                | 20:20 | 20:35 |                          |       |       |                          |       |       |
| 21:30                                | 21:50 | 22:15 |                          |       |       |                          |       |       |
| 22:15                                | 22:35 | 22:55 |                          |       |       |                          |       |       |

Nota: La parada en el Hospital del Vinalopó se realiza en la marquesina del interior.

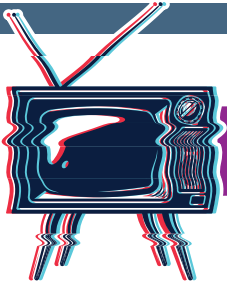
*Exposició / Exposición*

# # NO MORE MATILDAS



*del 1 al 30 de abril*

 Biblioteca  
Municipal  
Enric Valor



eN Serie

## Small Axe (BBC/Movistar +)



PULSA EL BOTÓN DE PLAY PARA VER EL TRAILER

Steve McQueen (responsable de las contundentes 'Hunger', 'Shame' y '12 años de esclavitud') se ha marcado una serie antológica y de antología con la violencia racial sufrida por la comunidad afrocaribeña londinense entre los 70 y los 80 como tema de fondo.

Coescrita por McQueen, Alastair Siddons y Courttia Newland, *Small Axe*, inspirada directa o indirectamente en hechos reales, más que una miniserie son cinco películas de diversa duración (entre 60 y 130 minutos) con un nexo común: contar diversas experiencias de la comunidad negra en el Reino Unido.

El primero de ellos, 'El Mangrove', recrea la "Marcha de los Manglares" de 1970 y el posterior juicio a los nueve activistas, algunos de ellos relacionados con las Panteras Negras, arrestados tras las protestas contra la violencia policial sobre la comunidad jamaicana en Notting Hill.

Con un pulso narrativo conciso, una cinematografía deslumbrante y unas estupendas actuaciones entre las que destacan la de John Boyega, Shaun Parkes y Letitia Wright, 'Small Axe', para que nos entendamos, vendría a ser una especie de 'El juicio de los siete de Chicago' sin épica, con mucha carga racial de fondo y que pone en el punto de mira el racismo derivado del colonialismo británico, del que poco o nada se habla.



**Aries**

21/3 - 20/4

Cuidado con un compañero de tu empresa, porque podrías tener un enfrentamiento. Tienes mucho carisma y un gran don de palabra, que harán que conquistes a quien te propongas. Si tienes pareja vivirás una semana intensa y pasional.



**Tauro**

21/4 - 20/5

Vas a disfrutar a tope con todo lo que hagas y además todo te saldrá a pedir de boca. En tu profesión, tendrás el privilegio de poder elegir qué es lo que más te interesa hacer. Un amor del pasado regresa a tu vida, para complicártela.



**Géminis**

21/5 - 21/6

Pon más interés en tu relación y saca a relucir tu lado más humano y romántico. Permite el lujo de darte un descanso, sería un buen momento para hacer una escapada o un viaje a un lugar tranquilo con tu familia. Se acelera una compra.



**Libra**

22/9 - 22/10

Tendrás que tener paciencia con tu pareja, ahora te necesita más de lo que imaginas. Tienes que dejar a un lado el orgullo y reconocer tus errores, sobre todo cuando se trata de tu trabajo. Prepara con calma tus vacaciones.



**Escorpio**

23/10 - 21/11

Dos ofertas de trabajo te harán perder el sueño; llevas mucho tiempo esperando este momento y la duda te corroe. Consulta con tu familia, seguro que ellos te pueden ayudar mucho a adarar las ideas. Intenta alimentarte mejor, sobre todo si comes fuera.



**Sagitario**

22/11 - 22/12

Controla tus salidas o de lo contrario podrías tener problemas con tu pareja. Momento propicio para mejorar tu economía, ya sea por un aumento de salario o por algún dinero que te debían. Te vendrá de maravilla para hacer reformas.



**Cáncer**

22/6 - 22/7

Levanta el ánimo y no te dejes llevar por los nervios, ahora no te lo puedes permitir, tienes que hacer un gran esfuerzo para conseguir esa plaza por la que tanto tiempo llevas luchando. No te desanimas, estás a punto de ver tu sueño hecho realidad.



**Leo**

23/7 - 22/8

Te deja llevar por la pasión ante una nueva conquista sin medir las consecuencias que esto te puede ocasionar. Antes de lanzarte a la aventura, procura analizar la situación. Controla tus cambios bruscos de humor y no pagues.



**Virgo**

23/8 - 21/9

Cupido te ha clavado su flecha, y si no tienes pareja la encontrarás. Estás agotado físicamente y en ese estado eres incapaz de pensar. No desaproveches ninguna propuesta laboral aunque tengas trabajo. Esta semana, vas a recibir una carta que te llenará de felicidad.



**Capricornio**

23/12 - 21/1

Aunque te encanta parecer autosuficiente, pero en esta ocasión no te quedará más remedio que pedir ayuda a un compañero para resolver un problema. Si sales de viaje, no te precipites a la hora de preparar las cosas.



**Acuario**

22/1 - 21/2

Un cambio de imagen sería muy recomendable, porque tienes baja la autoestima. Si has comenzado una relación hace poco tiempo, tendrás momentos de inseguridad, no dejes que esto vaya a más y solúcialo cuanto antes.



**Piscis**

22/2 - 20/3

No discutas con tu familia, no llevas razón y no te quedará más remedio que rectificar. Piensa en cambiar de aires, llevas una temporada bastante aburrido. Sal y diviértete con tus amigos, se sentirá bien y mejorarán tus ánimos.



LA GUÍA DE  
CREVILLENT

# CREVI GUÍA COMERCIAL

GRATIS



## La publicidad más efectiva ahora en todas las redes

**Síguenos desde tu ordenador, teléfono o tableta**

Ofertas comerciales y de ocio, fotografías antiguas y actuales, programación cultural, farmacias de guardia, teléfonos de interés, consejos de salud, cine y televisión, deportes, pasatiempos, horóscopos, ofertas inmobiliarias...

**¿Quieres  
promocionar  
tu negocio?**

**¡Llámanos!**



**653 128 625**



Pz. Dr. Cayetano Candela Pastor, 14  
03330 Crevillent (Alicante)



xmultiplica@gmail.com

**creviguia.com**





Tierra Salud  
HERBOLARIO



PINCHA AQUÍ  
Y ACCEDE A  
NUESTRA  
PÁGINA  
EN FACEBOOK

te **TRAEMOS**  
**CUALQUIER PRODUCTO**  
por **ENCARGO** en menos de  
**24 HORAS**



Pz. Dr. Cayetano Candela Pastor, 14  
03330 Crevillent (Alicante)



**653 128 625**  
**965 052 885**



tierrasaludtienda@gmail.com

*La imagen de Crevillent*



**1975**

Crevigüia te ofrece la posibilidad de publicar tus fotografías del recuerdo. Para ello, dirígete a Tierra Salud Herbolario en la plaza de la Comunitat Valenciana o bien puedes llamarnos al teléfono 653 128 625



**CLINICA BOYER**  
ODONTOLOGÍA Y DIAGNÓSTICO AVANZADO

**Tecnología y excelencia para tu boca**

**SIN TENER QUE SALIR DE CREVILLENT**



C/ Mayor, 2 - 1ª planta- 03330 Crevillente  
Tel. 96 540 31 57

**Clínica Dental**



*Dra. Mayra Lucero*  
nº col.: 03002509

← PINCHA AQUÍ Y ACCEDE A NUESTRA PÁGINA EN FACEBOOK

C/ Pósito, 2 - 03330 Crevillente (Alicante)

96 540 59 98  
688 70 11 63



**ABRIL 2021**

- 1 Rey Jaime I, 9 • 96 540 04 41
- 2 Castellón, 5 • 96 540 05 58
- 3 San Roque, 1 • 96 540 18 37
- 4 Paseo Abrets,7 • 96 540 30 58
- 5 Ribera, 18 • 96 540 07 87
- 6 Plaza Chapí, 2 • 96 540 09 43
- 7 Ronda Sur, 3 • 96 540 00 24
- 8 Cardenal Tarancón, 3 • 96 668 27 45
- 9 Sgdo. Corazón de Jesús, 40 • 96 668 14 43
- 10 Santísima Trinidad, 90 • 96 668 25 96
- 11 Rey Jaime I, 9 • 96 540 04 41
- 12 Castellón, 5 • 96 540 05 58
- 13 San Roque, 1 • 96 540 18 37
- 14 Paseo Abrets,7 • 96 540 30 58
- 15 Ribera, 18 • 96 540 07 87
- 16 Plaza Chapí, 2 • 96 540 09 43
- 17 Ronda Sur, 3 • 96 540 00 24
- 18 Cardenal Tarancón, 3 • 96 668 27 45
- 19 Sgdo. Corazón de Jesús, 40 • 96 668 14 43
- 20 Santísima Trinidad, 90 • 96 668 25 96
- 21 Rey Jaime I, 9 • 96 540 04 41
- 22 Castellón, 5 • 96 540 05 58
- 23 San Roque, 1 • 96 540 18 37
- 24 Paseo Abrets,7 • 96 540 30 58
- 25 Ribera, 18 • 96 540 07 87
- 26 Plaza Chapí, 2 • 96 540 09 43
- 27 Ronda Sur, 3 • 96 540 00 24
- 28 Cardenal Tarancón, 3 • 96 668 27 45
- 29 Sgdo. Corazón de Jesús, 40 • 96 668 14 43
- 30 Santísima Trinidad, 90 • 96 668 25 96

**MAYO 2021**

- 1 Rey Jaime I, 9 • 96 540 04 41
- 2 Castellón, 5 • 96 540 05 58
- 3 San Roque, 1 • 96 540 18 37
- 4 Paseo Abrets,7 • 96 540 30 58
- 5 Ribera, 18 • 96 540 07 87
- 6 Plaza Chapí, 2 • 96 540 09 43
- 7 Ronda Sur, 3 • 96 540 00 24
- 8 Cardenal Tarancón, 3 • 96 668 27 45
- 9 Sgdo. Corazón de Jesús, 40 • 96 668 14 43
- 10 Santísima Trinidad, 90 • 96 668 25 96
- 11 Rey Jaime I, 9 • 96 540 04 41
- 12 Castellón, 5 • 96 540 05 58
- 13 San Roque, 1 • 96 540 18 37
- 14 Paseo Abrets,7 • 96 540 30 58
- 15 Ribera, 18 • 96 540 07 87
- 16 Plaza Chapí, 2 • 96 540 09 43
- 17 Ronda Sur, 3 • 96 540 00 24
- 18 Cardenal Tarancón, 3 • 96 668 27 45
- 19 Sgdo. Corazón de Jesús, 40 • 96 668 14 43
- 20 Santísima Trinidad, 90 • 96 668 25 96
- 21 Rey Jaime I, 9 • 96 540 04 41
- 22 Castellón, 5 • 96 540 05 58
- 23 San Roque, 1 • 96 540 18 37
- 24 Paseo Abrets,7 • 96 540 30 58
- 25 Ribera, 18 • 96 540 07 87
- 26 Plaza Chapí, 2 • 96 540 09 43
- 27 Ronda Sur, 3 • 96 540 00 24
- 28 Cardenal Tarancón, 3 • 96 668 27 45
- 29 Sgdo. Corazón de Jesús, 40 • 96 668 14 43
- 30 Santísima Trinidad, 90 • 96 668 25 96
- 31 Rey Jaime I, 9 • 96 540 04 41



## Horario de misas

### Parroquia de San Cayetano

De lunes a sábado (excepto martes) a las 19:00 horas

Martes a las 9:00 horas

Domingos y festivos a las 9:00 y a las 11:00 horas

La iglesia permanecerá abierta todos los días a las 18:00 horas

### Parroquia de la Santísima Trinidad

Laborables excepto Miércoles, Sábados y vísperas de fiestas a las 19:30 horas.

Domingos y festivos a las 9:00 y las 12:00 horas. Miércoles a las 9:00 horas.

Misas en la parroquia de San Luis Gonzaga (El Realengo): Domingos y festivos a las 10:30 horas.

Lunes Jueves a las 17:00 horas exposición del Santísimo.

Rezo del Rosario media hora antes de todas las misas.

### Parroquia de Ntra. Sra. de Belén

De lunes a sábado a las 19:30 horas

Domingos y festivos a las 8:00, a las 11:00 (hasta octubre)

Domingos y festivos a las 8:00, a las 10:00 y a las 11:30 horas (a partir de octubre)



| <b>Teléfono Atención Coronavirus</b>              | <b>900 300 555</b>      |
|---|-------------------------|
| <b>Centro de Salud (Citas/renovar medicación)</b> | <b>96 691 24 65</b>     |
| La Mirra Herbolari                                | 653 128 625             |
| Crevigüia   | 653 128 625             |
| Multiplica (agencia de publicidad)                | 692 474 306             |
| Ayuntamiento                                      | 96 540 15 26            |
| Agencia de desarrollo local                       | 96 540 15 26 - ext. 305 |
| AACC (Afectados Cáncer)                           | 657 696 819             |
| Aeropuerto de El Altet                            | 96 691 90 00            |
| Alcohólicos Anónimos                              | 96 521 94 71            |
| Ambulatorio San Fermín (Elx)                      | 96 667 94 22            |
| Aquagest  | 96 668 00 54            |
| Aquagest (averías)                                | 902 250 170             |
| Atención 3ª Edad                                  | 900 222 223             |
| Autobuses Alicante                                | 96 513 07 00            |
| Autobuses Elx                                     | 96 542 42 42            |
| Ayuda contra Drogadicción                         | 900 161 515             |
| Ayuda en carretera                                | 900 123 505             |
| Biblioteca  | 96 540 65 10            |
| Bomberos  | 96 540 64 80            |
| Butano REPSOL                                     | 96 540 18 48            |
| Cementerio  | 96 540 11 68            |
| Centro de Información Juvenil                     | 96 540 64 36            |
| Centro de Mayores                                 | 96 668 22 08            |
| Centro información SIDA                           | 900 702 020             |
| Centro Mujer 24h.                                 | 900 580 888             |
| Cooperativa Eléctrica                             | 96 540 08 62            |
| Cooperativa Eléctrica Averías                     | 629 591 146             |
| Correos   | 96 540 07 16            |
| Cruz Roja   | 96 540 65 04            |
| Guardia Civil                                     | 96 668 26 37            |
| Hospital de Alicante                              | 96 590 83 00            |
| Hospital Elx                                      | 96 667 90 00            |
| Hospital Vinalopó (Cita Previa)                   | 96 691 24 65            |
| Hospital Vinalopó (Urgencias)                     | 96 691 24 94            |
| Iberdrola (Hidroeléctrica)                        | 901 202 020             |
| Info Cáncer                                       | 900 100 036             |
| Juzgado de Paz                                    | 96 540 07 37            |
| Museo Arqueológico                                | 96 668 14 78            |
| Parroquia Ntra. Sra. de Belén                     | 96 540 15 40            |
| Parroquia Santísima Trinidad                      | 96 540 19 27            |
| Parroquia San Cayetano                            | 96 540 39 19            |
| Policía Local                                     | 96 540 64 54            |
| Protección Civil                                  | 96 514 09 47            |
| RENFE Alicante                                    | 902 24 02 02            |
| Servicios Sociales                                | 96 668 09 64            |
| Tanatorio   | 96 668 10 17            |
| Todo tipo de Emergencias                          | 112                     |
| Toxicología (urgencias)                           | 91 562 04 20            |
| Urgencias (Hospital Elx)                          | 96 667 90 33            |

# INMO CASH

CITA PREVIA AL: ☎ 640 754 846

📍 Plaça de la Iglesia Vella, 4,  
03330 Crevillent (Alicante)

✉ candelajosemanuel@gmail.com



[www.inmo-cash.es](http://www.inmo-cash.es)  
pincha aquí para visitar nuestra web



Venta de solar en Crevillent  
Zona FONTENAY,  
Superficie parcela 102 m2  
3 plantas, orientación noroeste



Venta de piso económico en Crevillent  
Zona PURÍSIMA  
Superficie construida 100 m2  
3 habitaciones, 1 baño, suelo de gres.



Venta de piso a estrenar en Crevillent  
Zona PLAZA CONSTITUCIÓN,  
Superficie construida 118 m2  
4 habitaciones, 2 baños, todo exterior.



Venta de piso en Crevillent  
Zona PLAZA COMUNIDAD VALENCIANA,  
Superficie construida 103 m2,  
3 habitaciones, 2 baños, para entrar a vivir.



Venta de piso para entrar a vivir en Crevillent  
Zona RESIDENCIAL EL PINAR,  
Superficie construida 158 m2  
3 habitaciones, 2 baños, tarima flotante.



Venta de piso en Crevillent  
Zona PLAZA CONSTITUCIÓN,  
Superficie construida 144 m2  
3 habitaciones, 2 baños, todo exterior.

**LA REVOLUCIÓN INMOBILIARIA QUE ESTABAS ESPERANDO**



# AUTODEFINIDO

## Autodefinido ayudado

|                                    | SENSUALIDAD                            |               | (SAN) DÍA DE LOS ENAMORADOS                   | INTERVENIR QUIRÚRGICAMENTE | ACEPTÉ                  | INTERRUMPIESEN            | INDULGENCIA, MISERICORDIA       |                        |                             |
|------------------------------------|--|---------------|---|----------------------------|-------------------------|---------------------------|---------------------------------|------------------------|-----------------------------|
| SUBIÓ LAS ANCLAS                   | →                                      | ↓             | ↓   | ↓                          | PUNTA, EXTREMO SUPERIOR | →                         | ↓                               | ↓                      | ↓                           |
| RASURADA                           | →                                      |               |   |                            |                         |                           | DÉ UN COLOR DIFERENTE AL PROPIO |                        | (GEORGE) NOVELISTA FRANCESA |
| COSA DE GRAN TAMAÑO                | <b>M</b>                               | <b>O</b>      | <b>L</b>                                      | <b>E</b>                   | CAMBIOS, TRANSFORMES    | →                         |                                 | ↓                      | ↓                           |
|                                    | MUY TIERNA                             | →             |   |                            |                         |                           |                                 |                        |                             |
| (LOLOBRIGIDA) ACTRIZ               | →                                      |               |   |                            | TOCAN LA CAMPANA        | →                         |                                 |                        |                             |
|                                    | (BARBRA) CANTANTE Y ACTRIZ FERROCARRIL | →             |   |                            |                         |                           |                                 |                        |                             |
| FONDO MONETARIO INTERNACIONAL      | →                                      | ↓             |   | UNIDAD MILITAR DE ELITE    | HACHERO                 | DISMINUÍ, REDUJE          |                                 | ENCHAPADA              | NO COMIESE                  |
| TESÓN, PERSEVERANCIA               | →                                      |               |   | ↓                          | ↓                       | ↓                         |                                 | ↓                      | ↓                           |
|                                    | CANTANTE, HERMANA DE MICHAEL JACKSON   | ECHÉ EL ANCLA | INICIALES DE MOZART BORATO DE SODIO HIDRATADO | →                          |                         |                           | VOZ DEL VERBO HABER             | →                      |                             |
| LANZA DE ATLETISMO                 | →                                      | ↓             | ↓   | ↓                          |                         |                           |                                 | TE DIRIGÍAS A UN LUGAR |                             |
| APUNTAN, ESCRIBEN                  | →                                      |               |   |                            |                         | INSIGNIA O ADORNO PEQUEÑO | →                               | ↓                      |                             |
| COMPañÍA DEDICADA A LA ELECTRÓNICA | →                                      |               |   | NARCOTIZABA                | →                       |                           | <b>P</b>                        |                        |                             |
| PREPARADAS                         | →                                      |               |   |                            |                         |                           | <b>A</b>                        |                        |                             |
| (-MEX) COMIDA TEXANO-MEXICANA      | →                                      |               |   | ORASE                      | →                       |                           | <b>Z</b>                        |                        |                             |

# El Sumiller



## Dido la Universal 2018

(D.O. Montsant)



### DESCRIPCIÓN:

Venus La Universal es una bodega de Montsant con un único y claro objetivo: crear los mejores vinos con el menor impacto ecológico y gasto energético posible. Esto se traslada a todas las fases del proceso de elaboración de sus vinos... incluso optimizan la energía utilizada en logística, utilizando cápsulas, botellas, cajas y tapones de corcho de bajo impacto ecológico.

El resultado es un vino que casi llega al 100% en respeto ecológico. Y creednos que además tiene un impacto muy positivo en la calidad de su vino. Dido la Universal 2018 es un homenaje a la juventud, a la tenacidad, al amor y a la Garnacha. Este vino exhibe una deliciosa fruta, y se cría, en parte, en tinas de cemento para conservar una frescor y pureza extraordinarios.

Dido la Universal 2018 es un excelente vino ecológico a un precio irresistible. No podemos dejar de recomendarlo.

**PRECIO APROX.:** Aprox. 15 €

**GRADO ALCOHÓLICO:** 13,5 % vol.

**TEMPERATURA DE CONSUMO:** 16º C

**VARIEDADES:** Cabernet Sauvignon, Garnacha, Merlot y Syrah.

**NOTAS DE CATA:** Vista: Color rojo cereza de buena capa. Nariz: Aromas elegantes, complejos y potente con recuerdos a bombón y a especias. Boca: Buena estructura con una carga frutal potente. Sabroso y envolvente.

**PANADERIA - BOLLERIA**  
**REPOSTERIA**  
CREVILLENT  
**ALONSO, S.L.**

Todo tipo de bollería y tartas

C/ San Miguel, 6 · Tel: 96 668 00 23

HORARIO: LUNES-VIERNES de 7 a 14 h. y de 17 a 20 h. SABADOS de 7 a 14 h.

C/ San Pancraccio, 5  
☎ 96 540 05 87  
Puertas de Orihuela, 5  
☎ 96 540 55 78  
Corazón de Jesús, 59  
☎ 96 540 09 71

**FORN DE PA**  
**PORRUT**  
**PASTISSERIA**  
ELABORACIÓN PROPIA  
**CREVILLENT**

**crevematica**  
programación y venta de ordenadores

**Fermin Navarro Pascual**

Contabilidad  
Programación a medida:  
Facturación (factura electrónica)  
Control de almacén  
Terminal Punto de Venta  
Comercios y hostelería

Reparación y venta de ordenadores  
Mantenimiento de sistemas  
Apps y diseño web  
Redes locales e internet  
Seguridad y antivirus  
Periféricos y consumibles

 668 624 558  
fermin@crevematica.com



# ALABRAS



Por **Juan Bautista Martínez Molina**

## Como la vida

Pájaros en bandada  
vuelan por el cielo  
al amanecer el día,  
contentos por ver al sol  
en su despertar alegre.

Una fina niebla  
sí que está iluminando  
mi grato y contento  
corazón henchido  
por la suave brisa.  
Su manto de oro  
sobre la arena.

La creación es luz  
del cielo y calor  
del firmamento azul,  
tan bello y radiante.

La Luna hermosa y tierna

parece lo mejor del universo,  
la creación, alma de la vida sencilla.

Al beso de la noche,  
palabras de amor  
que el viento lleva  
de un sencillito rincón  
donde el rocío se esconde  
y pasa la noche, tranquilamente,  
en un viaje soñado  
por el abrasador fuego  
del amor, tan sencillo  
como la infancia dulce y soñadora  
de un niño de corta edad.  
Tan pura como las alas  
de la fina lluvia,  
que una vez pasada,  
siempre cae en lo más  
profundo del olvido.

Como el amor, sí.  
también como la vida misma.



 **multiplica**<sup>®</sup>



PINCHA AQUÍ  
PARA ACCEDER A  
NUESTRO FACEBOOK

[agencia de publicidad, diseño y comunicación]

# Potenciamos tu negocio



DISEÑO GRÁFICO  
PUBLICIDAD  
REDES SOCIALES  
MÀRketing DIGITAL  
BOLSA  
LIBROS DE FIESTAS  
COMUNICACION  
TARJETAS  
DISEÑO  
REDES SOCIALES  
GABINETE DE PRENSA  
IMAGEN CORPORATIVA  
MEDIÀTICO  
LOGOS

## ¡Llámanos!

 **653 128 625**

[www.xmultiplica.com](http://www.xmultiplica.com)



Pz. Dr. Cayetano Candela Pastor, 14  
03330 Crevillent (Alicante)



[xmultiplica@gmail.com](mailto:xmultiplica@gmail.com)



1962



*La Imagen de  
Crevillent*

Crevigüia te ofrece la posibilidad de publicar tus fotografías del recuerdo. Para ello, dirígete a La Mirra Herbolari en la Plaza de la Comunitat Valenciana (plaça del cavall), 14 o bien puedes llamarnos al teléfono 653 128 625.

Recordando Crevillent: Crevigüia nº 65 · Campamento del Frente de Juventudes - Foto cedida por: Anónimo

1961



*La Imagen de  
Crevillent*

Crevigüia te ofrece la posibilidad de publicar tus fotografías del recuerdo. Para ello, dirígete a La Mirra Herbolari en la Plaza de la Comunitat Valenciana (plaça del cavall), 14 o bien puedes llamarnos al teléfono 653 128 625.



# Biblioteca Abierta

SEPTIEMBRE/SETEMBRE



## BUTLLETÍ NOVELTATS BOLETÍN NOVEDADES



Rovira, Álex  
La bona sort  
La Butxaca, 2020

### RECOMANACIONS RECOMENDACIONES

Matos, Jesús  
Buenos días, alegría  
Zenith, 2017



Funes, Jaume  
Estima'm... però vull saber-ne més  
Columna, 2020



Alonso, Pablo  
Yoga en grupo  
Jaguar, 2018



Adlinton, Lucy  
La cinta vermella  
Columna, 2020

### NOVELTATS ADULTS NOVEDADES ADULTOS

Montfort, Vanessa  
La mujer sin nombre  
Penguin Random house, 2020



Moreno, Eloy  
Lo que encontré bajo el sofá  
Penguin Random House, 2020



Riley, Lucinda  
La habitación de las mariposas  
Penguin Random House, 2020

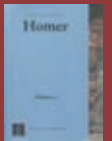


Lucero, José Antonio  
La vida en un minuto  
Penguin Random house, 2020

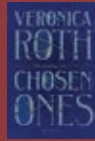
Fairweather, Jack  
El voluntario  
Roca libros, 2020



Riba, Carler  
Homer  
Alpha, 2020



Gesterm, Hélène  
El olor del bosque  
Periférica, 2020



Roth, Veronica  
Els elegits  
Edicions 62, 2020



Maxwell, Megan  
Un corazón entre tú y yo  
Planeta, 2021

Teléfono: 965406510  
biblioteca@crevillent.es



<https://www.facebook.com/Biblioteca-Municipal-de-Crevillent-Enric-Valor-102099358102982/>

<https://www.instagram.com/bibliotecacrevillent/>

# SUDOKU

## MUY FÁCIL

|   |   |   |   |   |   |   |   |
|---|---|---|---|---|---|---|---|
| 3 |   |   | 7 |   |   |   | 5 |
|   | 5 |   | 3 |   |   | 9 |   |
| 9 |   |   | 4 | 2 |   |   | 6 |
| 2 |   | 9 |   |   |   | 7 | 3 |
|   |   | 5 | 7 | 6 | 8 |   |   |
| 6 |   | 8 |   |   | 1 |   | 4 |
| 4 |   |   | 1 | 9 |   |   | 2 |
|   | 8 |   | 6 |   |   | 3 |   |
| 5 |   |   | 2 |   |   |   | 8 |

## FÁCIL

|   |   |   |   |   |   |   |   |
|---|---|---|---|---|---|---|---|
| 5 |   |   |   |   |   |   | 7 |
|   | 4 |   | 5 | 1 | 3 |   | 8 |
|   | 8 |   |   |   |   |   | 1 |
|   |   | 6 | 2 |   | 9 | 8 |   |
|   | 9 |   |   |   |   |   | 2 |
|   |   | 1 | 3 |   | 7 | 4 |   |
|   | 6 |   |   |   |   |   | 3 |
|   | 3 |   | 6 | 2 | 4 |   | 9 |
| 8 |   |   |   |   |   |   | 5 |

## INTERMEDIO

|   |   |   |   |   |   |   |   |
|---|---|---|---|---|---|---|---|
| 2 |   | 9 | 3 |   | 8 | 6 | 1 |
|   |   | 8 | 4 |   | 9 | 5 |   |
|   | 3 |   |   |   | 6 |   | 8 |
| 7 |   |   |   | 8 |   | 4 | 9 |
|   | 6 |   |   |   |   |   | 3 |
|   | 2 | 4 |   | 6 |   |   | 7 |
| 5 |   |   | 8 |   |   |   | 6 |
|   |   | 2 | 6 |   | 5 | 7 |   |
| 4 |   | 6 | 2 |   | 1 | 3 | 9 |

## DIFÍCIL

|   |   |   |   |   |   |   |   |
|---|---|---|---|---|---|---|---|
| 7 |   |   |   | 6 |   |   | 2 |
|   | 3 |   |   |   | 2 | 8 | 5 |
|   | 4 |   | 8 | 7 |   |   |   |
|   | 5 |   |   |   |   | 7 |   |
| 1 |   | 7 |   |   |   | 5 | 6 |
|   |   | 8 |   |   |   |   | 9 |
|   |   |   |   | 1 | 6 |   | 2 |
|   | 2 | 6 | 9 |   |   |   | 7 |
| 9 |   |   |   | 3 |   |   | 4 |

## SOLUCIONES

|   |   |   |   |   |   |   |   |   |
|---|---|---|---|---|---|---|---|---|
| 9 | 1 | 5 | 2 | 3 | 7 | 6 | 8 | 4 |
| 3 | 2 | 6 | 9 | 8 | 4 | 1 | 7 | 5 |
| 8 | 7 | 4 | 5 | 1 | 6 | 3 | 2 | 9 |
| 4 | 6 | 8 | 7 | 5 | 1 | 2 | 9 | 3 |
| 1 | 9 | 7 | 3 | 2 | 8 | 5 | 4 | 6 |
| 2 | 5 | 3 | 6 | 4 | 9 | 7 | 1 | 8 |
| 5 | 4 | 2 | 8 | 7 | 3 | 9 | 6 | 1 |
| 6 | 3 | 1 | 4 | 9 | 2 | 8 | 5 | 7 |
| 7 | 8 | 9 | 1 | 6 | 5 | 4 | 3 | 2 |

|   |   |   |   |   |   |   |   |   |
|---|---|---|---|---|---|---|---|---|
| 4 | 8 | 6 | 2 | 7 | 1 | 3 | 5 | 9 |
| 3 | 1 | 2 | 6 | 9 | 5 | 7 | 8 | 4 |
| 5 | 9 | 7 | 8 | 3 | 4 | 1 | 6 | 2 |
| 9 | 2 | 4 | 5 | 6 | 3 | 8 | 1 | 7 |
| 8 | 6 | 1 | 9 | 4 | 7 | 2 | 3 | 5 |
| 7 | 5 | 3 | 1 | 8 | 2 | 4 | 9 | 6 |
| 1 | 3 | 5 | 7 | 2 | 6 | 9 | 4 | 8 |
| 6 | 7 | 8 | 4 | 1 | 9 | 5 | 2 | 3 |
| 2 | 4 | 9 | 3 | 5 | 8 | 6 | 7 | 1 |

|   |   |   |   |   |   |   |   |   |
|---|---|---|---|---|---|---|---|---|
| 8 | 2 | 4 | 9 | 3 | 1 | 6 | 7 | 5 |
| 7 | 3 | 5 | 6 | 2 | 4 | 1 | 9 | 8 |
| 1 | 6 | 9 | 7 | 5 | 8 | 2 | 3 | 4 |
| 2 | 5 | 1 | 3 | 8 | 7 | 4 | 6 | 9 |
| 4 | 9 | 8 | 1 | 6 | 5 | 7 | 2 | 3 |
| 3 | 7 | 6 | 2 | 4 | 9 | 8 | 5 | 1 |
| 9 | 8 | 3 | 4 | 7 | 2 | 5 | 1 | 6 |
| 6 | 4 | 7 | 5 | 1 | 3 | 9 | 8 | 2 |
| 5 | 1 | 2 | 8 | 9 | 6 | 3 | 4 | 7 |

|   |   |   |   |   |   |   |   |   |
|---|---|---|---|---|---|---|---|---|
| 5 | 9 | 1 | 3 | 2 | 7 | 6 | 4 | 8 |
| 7 | 8 | 2 | 5 | 6 | 4 | 9 | 3 | 1 |
| 4 | 6 | 3 | 1 | 8 | 9 | 5 | 7 | 2 |
| 6 | 7 | 8 | 2 | 9 | 3 | 1 | 5 | 4 |
| 1 | 3 | 5 | 7 | 4 | 6 | 8 | 2 | 9 |
| 2 | 4 | 9 | 8 | 1 | 5 | 7 | 6 | 3 |
| 9 | 1 | 7 | 4 | 5 | 2 | 3 | 8 | 6 |
| 8 | 5 | 4 | 6 | 3 | 1 | 2 | 9 | 7 |
| 3 | 2 | 6 | 9 | 7 | 8 | 4 | 1 | 5 |



# Biblioteca Abierta

SEPTIEMBRE/SETEMBRE



## BUTLLETÍ NOVETATS BOLETÍN NOVEDADES

### NOVETATS / NOVEDADES INFANTIL-JUVENIL

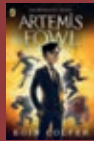


Blasco, Serena  
Enola Holmes y el misterio de  
La doble desaparición  
Penguin Random House, 2019

Leante, Luis  
Maneras de vivir  
Premio Edebé de Literatura Juvenil  
Edebé, 2020



Brière-Haquet, Alice  
Superheroes  
Picarona, 2019



Colfer, Eoin  
Artemis Fowl  
Estrella Polar, 2019



Rodari, Gianni  
Érase dos veces el  
Barón Lamberto  
kalandraka, 2020

Villatoro, Javier  
Una de vampirus  
Suseta, 2017



García, Dolors  
Serena  
Cruïlla 2019



Hergé  
Les aventures de Tintín  
El tesoro de Rackham el roig  
Juventut, 2013



### NOVETATS ADULTS NOVEDADES ADULTOS



Banzas, Ángela  
El silencio de las olas  
Penguin Random House, 2020

Carreras, Joan  
Torno a casa  
Proa, 2021



Villalón, Luis  
El cielo sobre Alejandro  
La Esfera, 2020



Benítez, J.J.  
La gran catástrofe amarilla  
Planeta, 2020

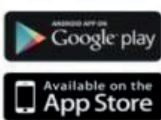


Waite Clayton, Meg  
El último tren a la libertad  
HarperCollins, 2020

Maas, Sarah j.  
Casa de tierra y sangre  
Penguin Random House, 2020



Teléfono: 965406510  
biblioteca@crevillent.es



<https://www.facebook.com/Biblioteca-Municipal-de-Crevillent-Enric-Valor-102099358102982/>

<https://www.instagram.com/bibliotecacrevillent/>



## Así queda para el Crevillente la segunda fase en el grupo VI de Tercera División

En la segunda fase, no se podrán enfrentar equipos que hayan coincidido en el mismo subgrupo en la primera fase. Por ejemplo, el Crevillente Deportivo no se podrá medir al Novelda; o el Alzira no jugará ante el Atlético Saguntino. Se trata de una liguilla a ida y vuelta que durará seis jornadas en el caso de la lucha por el ascenso y el play-off; y diez jornadas en la pugna por la permanencia, con un equipo del subgrupo A descansando cada fin de semana.

### Fase de ascenso a Segunda RFEF

1. **CD Eldense** (2.278 puntos por partido).
2. **Elche Illicitano** (2.11 ppp).
3. CF Intercity (2.056 ppp).
4. UD Alzira (1.9 ppp).
5. CD Roda (1.75 ppp).
6. Atlético Saguntino (1.55 ppp)

Los dos primeros clasificados en esta fase ascenderán directamente a Segunda RFEF, mientras que los cuatro restantes jugarán la promoción de ascenso: el tercer y cuarto clasificado accederán a las semifinales, mientras que el quinto y sexto jugarán cuartos de final. El play-off se jugará a partido único.

### Fase por la promoción de ascenso

- Villarreal CF C** (1.5 puntos por partido).  
**CD Olímpic** (1.389 ppp).  
 Silla CF (1.25 ppp).  
 CF Recambios Colón (1.15 ppp).  
 UD SIA Benigànim (1.11 ppp).  
 FC Jove Español (1.056 ppp).



Los dos primeros clasificados en esta fase jugarán los cuartos de final de la promoción de ascenso a Segunda RFEF. Los cuatro equipos restantes permanecerán en Tercera RFEF.

Los equipos que juegan la fase por la promoción de ascenso ya han salvado la categoría

### Fase de permanencia en Tercera RFEF

1. **CD Benicarló** (1.1 puntos por partido).
2. **Crevillente Deportivo** (1.056 ppp).
3. **Torrent CF** (1.05 ppp).
4. **Hércules CF B** (1 ppp).
5. CD Acero (1 ppp).
6. Paterna CF (1 ppp).
7. Villajoyosa CF (0.944 ppp).
8. Vilamarxant CF (0.75 ppp).
9. Novelda CF (0.667 ppp).

Los cuatro primeros clasificados en esta segunda fase conseguirán la permanencia en Tercera RFEF. Los cinco equipos restantes descenderán a Regional Preferente.



**el periódico del poble**  
VIVIR EN CREVILLENT

# Infórmate de todo lo que pasa en Crevillent

**Desde tu ordenador, teléfono o tableta**

noticias, deportes, entrevistas, cultura, economía, artículos de opinión, pasaetes, música, libros, crevillentinos ausentes, crevillentinos de siempre, Semana Santa, Moros i Cristians, fiestas populares...



[elperiodicdelpoble.com](http://elperiodicdelpoble.com)



Pz. Dr. Cayetano Candela Pastor, 14  
03330 Crevillent (Alicante)



[elperiodicdelpoble@gmail.com](mailto:elperiodicdelpoble@gmail.com)

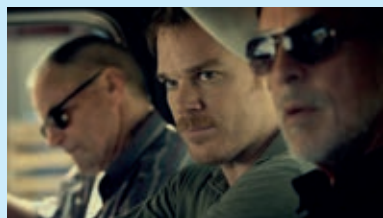
**¿Quieres anunciar  
tu negocio?**

**¡Llámanos!**



**653 128 625**





## Los cinco mejores westerns contemporáneos del s XXI

### **Comanchería**, de David Mackenzie (2016)

Comanchería es un gran western social y un estupendo thriller al mismo tiempo con la relación fraternal y la familia como trasfondo y los conflictos sociales en primer plano. Amarga por momentos, goza de una fotografía imponente y cuenta con tres actores en estado de gracia: Jeff Bridges, Chris Pine y especialmente Ben Foster. El electrizante final es para postrarse de hinojos.

### **Frío en julio**, de Jim Mickle (2014)

Otro loco thriller ambientado en Texas de aspecto seco y estilizado en el que se funden las influencias ochenteras de John Carpenter y Walter Hill con una sólida narración al revés y unos interesantes giros de guion.

### **Los 3 entierros de Melquiádes Estrada**, de Tommy Lee Jones (2005)

El viaje del cadáver y los entierros de Melquiádes Estrada es un poswestern fronterizo y áspero construido con solidez por el texano Tommy Lee Jones a ambos lados de la cámara. Supuso el debut del estadounidense como director.

### **Lone Star**, de John Sayles (1996)

En este magnético neowestern fronterizo nada es lo que parece. Dotada de una sofisticada estructura narrativa con múltiples saltos temporales, la película, una de las imprescindibles del género, cuenta con el soberbio trabajo interpretativo de un siniestro Kris Kristofferson.

### **Quiero la cabeza de Alfredo García**, de Sam Peckinpah (1974)

Peckinpah, autor de westerns del calado de La balada de Cable Hogue, Pat Garrett y Billy el Niño y, especialmente, de la indómita y violentamente genial Grupo salvaje, una de las obras maestras del cine del Oeste, ejecutó otro arrollador relato con un magistral Warren Oates en el papel principal.





IMPRESA OFFSET Y DIGITAL  
MATERIAL DE OFICINA

# Futura

[www.imprentafutura.es](http://www.imprentafutura.es)



IMPRESOS PERSONALIZADOS • PAPELERÍA  
MATERIAL ESCOLAR • TINTA Y TÓNER  
MOBILIARIO DE OFICINA • MANUALIDADES...

HEIDELBERG Kodak  
xerox PANTONE

Ciudadela, 17  
Políg. Ind. Carrús  
ELCHE (Alicante)

☎ 96 544 78 78  
☎ 665 87 18 32  
✉ [futura@imprentafutura.es](mailto:futura@imprentafutura.es)



[www.imprentafutura.es](http://www.imprentafutura.es)



1956



*La Imagen de  
Crevillent*

Crevigüia te ofrece la posibilidad de publicar tus fotografías del recuerdo. Para ello, dirígete a La Mirra Herbolari en la Plaza de la Comunitat Valenciana (plaça del cavall), 14 o bien puedes llamarnos al teléfono 653 128 625.

Recordando Crevillent: Crevigüia nº 63 · Trabajadores del taller de Paco "El Chollat" - Foto cedida por: Francisco Pastor Castelló

1965



*La Imagen de  
Crevillent*

Crevigüia te ofrece la posibilidad de publicar tus fotografías del recuerdo. Para ello, dirígete a La Mirra Herbolari en la Plaza de la Comunitat Valenciana (plaça del cavall), 14 o bien puedes llamarnos al teléfono 653 128 625.

**x multiplica®**



**PINCHA AQUÍ  
PARA ACCEDER A  
NUESTRO FACEBOOK**

[agencia de publicidad, diseño y comunicación]

# Por muy poco te conocerán muchos



**Adhesivos**



**Todo tipo de objetos publicitarios**

**Bolsas**



**Tarjetas de visita**



**Publicaciones**

## ¡Llámanos!



**653 128 625**

[www.xmultiplica.com](http://www.xmultiplica.com)



Pz. Dr. Cayetano Candela Pastor, 14  
03330 Crevillent (Alicante)



[xmultiplica@gmail.com](mailto:xmultiplica@gmail.com)



**Comprem al Mercat !**



Ajuntament de Crevillent  
Regidoria de Comerç

**¡ Compra en Crevillent !**


COMERCIO CERCANO COMERCIO NUESTRO  
ESPECIALIZADO COMERCIO DE CONFIANZA COMERCIO





Ayuntamiento de Crevillent  
Concejalía de Comercio



Asociación de Comerciantes  
y Empresarios De Crevillent



App "Enercoop" disponible en:

**Tu Cooperativa siempre a mano.**

Consulta de facturas, alertas de consumo, desglose de costes, chat directo con gestor, soporte técnico...

**¡Descárgate la app!**

**Tierra Salud HERBOLARIO**



Pz. Dr. Cayetano Candela  
Pastor, 14 - Crevillent **653 128 625**

*Terapia Par Biomagnético contra infecciones  
Flores Bach - Nutrición Macrobiótica  
Masaje - Bioenergética - Kinesiología*

**LA CASA DEL TOLDO** **695 172 285**  
**ÑAOGAR** **965 404 674**

25 AÑOS DE EXPERIENCIA



Carpas para celebraciones  
Cerramientos terrazas  
Telones y Cortavientos  
Toldos a medida - Pérgolas  
Cubiertas piscina a medida

toldos.crevillente@hotmail.com **C/ Azorín, N°7 CREVILLENTE (Alicante)**



LA GUÍA DE CREVILLENTE

**CREVI GUÍA**

COMERCIAL **GRATIS**

Si quieres publicar tus ofertas o anunciarte en esta revista, llámanos por teléfono o envíanos un correo a:

xmultiplica@gmail.com

**653 128 625**



# Programación

Casa Municipal de Cultura "José Candela Lledó"

**Abril 2021**

DEL 1 AL 30 DE ABRIL DE 2021

Vestíbulo Salón de Actos.

## EXPOSICIÓN "DANIEL JIMÉNEZ DE CISNEROS, EL INICIO DE LA INVESTIGACIÓN GEOLÓGICA Y PALEONTOLÓGICA EN LA SIERRA DE CREVILLENT".

Se expone una reducida muestra de los paneles y materiales que han formado parte de la exposición que durante los 3 meses de duración fue visitada por más de 6.000 personas. Comisarios: Ana Satorre y Daniel Belmonte. Las visitas guiadas se realizan previa solicitud al correo cultura@crevillent.es

Produce y patrocina: Concejalía de Cultura del Excmo. Ayto. de Crevillent. Colabora: Museo de Ciencias de la Universidad de Valencia, IES Jorge Juan y la Universidad de Alicante.

DEL 1 AL 30 DE ABRIL DE 2021

Sala de Exposiciones de la Planta Baja.

## EXPOSICIÓN PINACOTECA MUNICIPAL.

Se trata de una selección de las obras que han donado los distintos artistas a la Casa Municipal de Cultura tras haber expuesto en sus salas.

Organiza: Concejalía de Cultura del Excmo. Ayto. de Crevillent.

## ACTIVIDADES EN LA BIBLIOTECA MUNICIPAL "ENRIC VALOR"

DEL 1 AL 30 DE ABRIL DE 2021. Biblioteca Municipal  
EXPOSICIÓN "LIBROS DEL MES" DESDE EL 2016 A 2021.

Muestra de todos los "libros del mes" de la Biblioteca Municipal de los últimos cinco años.

Organiza y patrocina: Biblioteca Municipal - Concejalía de Cultura del Excmo. Ayto. de Crevillent.

DEL 1 AL 30 DE ABRIL DE 2021. Biblioteca Municipal  
EXPOSICIÓN "#NO MORE MATILDAS"

Una exposición para dar a conocer el efecto Matilda, e inspirar y fomentar la vocación científica en niñas.

Organiza y patrocina: Biblioteca Municipal - Concejalía de Cultura del Excmo. Ayto. de Crevillent.

DEL 1 AL 30 DE ABRIL DE 2021. Biblioteca Municipal  
EXPOSICIÓN "MUJERES EN LA HISTORIA"

Exposición de paneles con las biografías de una selección de mujeres que han conseguido el Premio Nobel en distintos ámbitos. La exposición está acompañada de una selección de publicaciones, tanto para adultos como para infantil, relacionadas con las vidas de mujeres a lo largo de la Historia.

Organiza: Biblioteca Municipal - Concejalía de Cultura del Excmo. Ayto. de Crevillent.

MARTES 6 DE ABRIL DE 2021. Biblioteca Municipal  
CELEBRACIÓN DEL DÍA DEL LIBRO INFANTIL

Se celebrará el Día del Libro Infantil con la presentación de la guía de "libros ilustrados" y una exposición de los mismos.

Organiza y patrocina: Biblioteca Municipal - Concejalía de Cultura del Excmo. Ayto. de Crevillent.

VIERNES 23 DE ABRIL DE 2021. Biblioteca Municipal  
EXPOSICIÓN "CUENTA CONMIGO"

Se trata de la exposición de un panel compuesto por fotografías en las que aparece un niño o niña con otra persona contándole un cuento, con el objetivo de concienciar sobre la importancia de la lectura en compañía, para el desarrollo cognitivo e intelectual de los más pequeños.

Las personas interesadas deben remitir su fotografía con la autorización de uso de la imagen a: cuentaconmigo@gmail.com antes del 16 de abril.

Organiza y patrocina: Biblioteca Municipal - Concejalía de Cultura del Excmo. Ayto. de Crevillent.

**Se aconseja que consulte las redes sociales de la casa de cultura y la biblioteca porque la programación puede sufrir cambios según el estado de la pandemia en la localidad**



# AUTOMÓVILES DIEGO

Servicio Oficial Ford

CHAPA · PINTURA · MECÁNICA · NEUMÁTICOS



[www.automovilesdiego.com](http://www.automovilesdiego.com)



## VENTA DE VEHÍCULOS DE OCASIÓN

Eléctrico

Híbrido

Gasolina

Diésel

### ALGUNOS DE NUESTROS VEHÍCULOS EN VENTA



12.500 €

FORD FOCUS Eccobost 1.0cc  
GASOLINA 125 CV  
66.400 km AÑO 2017



12.900 €

OPEL MOKKA 1.6cc  
DIÉSEL 135 CV  
48.000 KM AÑO 2015



8.500 €

PEUGEOT 208 1.2  
GASOLINA 85 CV  
AÑO 2015



12.900 €

RENAULT CAPTUR 1.2cc  
GASOLINA 120 CV  
64.000 km AÑO 2017



9.900 €

RENAULT CLIO 0.9cc  
GASOLINA 90 CV  
59.000 km AÑO 2018



13.650 €

RENAULT MEGANE 1.2cc  
GASOLINA 132 CV  
50.897 km AÑO 2016



7.500 €

RENAULT ZOE  
ELÉCTRICO  
150 km de autonomía AÑO 2013



6.300 €

SKODA FABIA 1.2cc  
GASOLINA 70 CV  
85.000 km AÑO 2015



13.500 €

VOLKSWAGEN GOLF VII 1.2cc  
GASOLINA 110 CV  
22.877 km AÑO 2016

TODOS NUESTROS VEHÍCULOS CON HASTA DOS AÑOS DE GARANTÍA

Pda. Cachapets, 6 - Ctra. Murcia-Alicante Km. 45  
03330 Crevillent (Alicante)  
[automovilesdiego98@gmail.com](mailto:automovilesdiego98@gmail.com)

Tel. 96 540 46 94  
Móvil: 607 65 00 69  
Móvil: 655 98 88 76